



**New collection**

---

90 references  
3 technologies

**All in 1**

---

# Creation 40

The Reference in LVT

**Gerflor**

# New Creation

## Neue Kollektion

90 Möglichkeiten  
3 Verlegesysteme  
**All in 1**

30  
CORE  
DESIGNS

### Core designs

- 30 Dekore erhältlich in verschiedenen Verlegesystemen (DB, Solid Clic, Rigid AC)
- 30 designs available in all installation systems (DB, Solid Clic, Rigid AC)

Protecshield™

### Neue Oberflächenvergütung

- Ultramatte Optik
- Beständig gegen Mikroverkratzungen
- Leichte Reinigung

#### New surface treatment

- Ultra Matt Finish
- Micro Scratch Resistance
- Ease of maintenance



### Neue Clic-Verlegesysteme

New interlocking offer



### Komplettlösung

- Dämmunterlagen, Sauberlauf, Sockelleisten und Profil

#### Complete solution

- Underlayers, matting, matching skirtings and coverstrips



### 100 % Lieferfähigkeit

100% in stock



SALENTO BEIGE



SALENTO LIGHT GREY

we care / we act  
Nachhaltigkeit  
Sustainability

4D Design  
Außergewöhnliche  
Designs  
Exclusive Designs

Zubehör  
Accessories

ProtecShield  
Oberflächen-  
vergütung  
Surface treatment

Creation  
Kollektionen  
Collections

BDA  
BUND  
DEUTSCHER  
ARCHITEKTINNEN  
UND ARCHITEKTEN

Partner des BDA



MICHIGAN



BOSTONIAN OAK



BOSTONIAN OAK 0871

DB 184 x 1219 | **SOLID CLIC** 212 x 1239 | **RIGID AC** 229 x 1250



QUARTET 0503

DB 184 x 1219 | **SOLID CLIC** 212 x 1239 | **RIGID AC** 229 x 1250



QUARTET



RUSTIC OAK



RUSTIC OAK 0445

DB 184 x 1219 | **SOLID CLIC** 212 x 1239 | **RIGID AC** 229 x 1250



MICHIGAN 0461

DB 184 x 1219 | **SOLID CLIC** 212 x 1239 | **RIGID AC** 229 x 1250





HONEY OAK 0441

DB 184 x 1219 | **SOLID CLIC** 212 x 1239 | **RIGID AC** 229 x 1250



CEDAR BROWN 0850

DB 230 x 1500 | **SOLID CLIC** 240 x 1461 | **RIGID AC** 229 x 1492



SWISS OAK GOLDEN 0796

DB 184 x 1219 | **SOLID CLIC** 212 x 1239 | **RIGID AC** 229 x 1250



QUARTET FAUVE 0859

DB 184 x 1219 | **SOLID CLIC** 212 x 1239 | **RIGID AC** 229 x 1250



Kontraststärke des Designs / Design shade variation:  Gering / Light  Mittel / Medium  Hoch / High



QUARTET FAUVE



CEDAR BROWN



HONEY OAK



SWISS OAK GOLDEN



SALENTO BEIGE



SALENTO LIGHT GREY 1287

DB 184 x 1219 | SOLID CLIC 212 x 1239 | RIGID AC 229 x 1250



SALENTO BEIGE 1286

DB 184 x 1219 | SOLID CLIC 212 x 1239 | RIGID AC 229 x 1250



BALLERINA 0347

DB 184 x 1219 | SOLID CLIC 212 x 1239 | RIGID AC 229 x 1250



QUARTET HONEY 0870

DB 184 x 1219 | SOLID CLIC 212 x 1239 | RIGID AC 229 x 1250



SALENTO LIGHT GREY



QUARTET HONEY



BALLERINA





MALUA BAY 0448

DB 184 x 1219 | **SOLID CLIC** 212 x 1239 | **RIGID AC** 229 x 1250



CEDAR PURE 0849

DB 230 x 1500 | **SOLID CLIC** 240 x 1461 | **RIGID AC** 229 x 1492



BOSTONIAN OAK HONEY 0851

DB 184 x 1219 | **SOLID CLIC** 212 x 1239 | **RIGID AC** 229 x 1250



TWIST 0504

DB 184 x 1219 | **SOLID CLIC** 212 x 1239 | **RIGID AC** 229 x 1250



Kontraststärke des Designs / Design shade variation:  Gering / Light  Mittel / Medium  Hoch / High



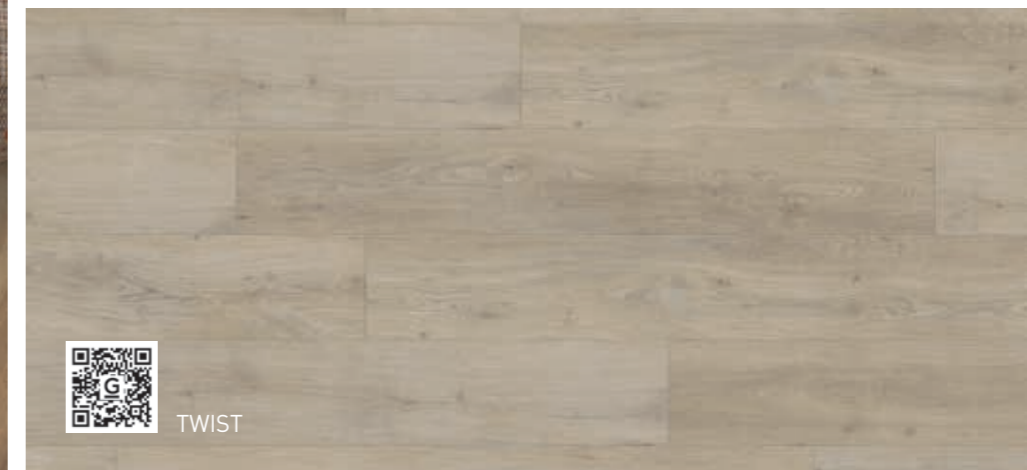
CEDAR PURE



BOSTONIAN OAK HONEY



MALUA BAY



TWIST



WHITE LIME



WHITE LIME 0584

DB 184 x 1219 | SOLID CLIC 212 x 1239 | RIGID AC 229 x 1250



SWISS OAK BEIGE



LONG BOARD

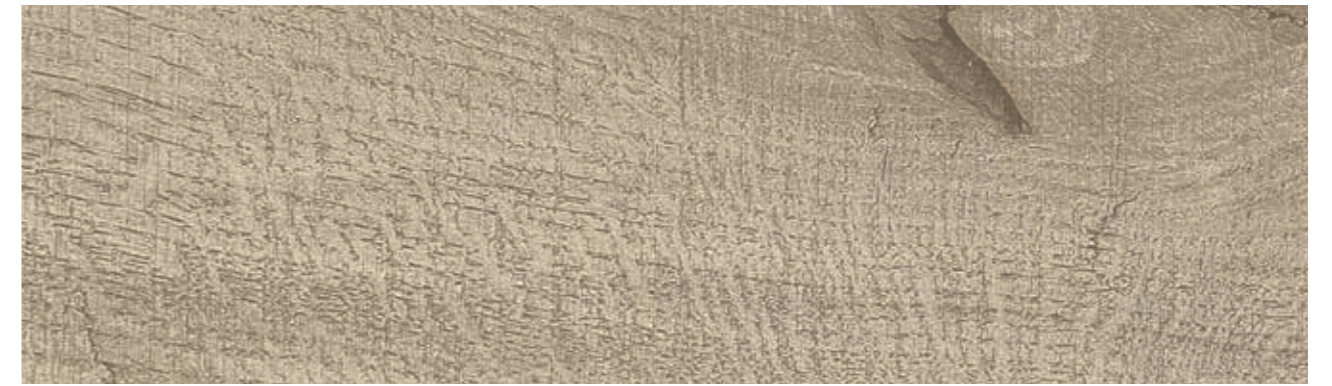


BOSTONIAN OAK BEIGE



BOSTONIAN OAK BEIGE 0853

DB 184 x 1219 | SOLID CLIC 212 x 1239 | RIGID AC 229 x 1250



SWISS OAK BEIGE 0848

DB 184 x 1219 | SOLID CLIC 212 x 1239 | RIGID AC 229 x 1250



LONG BOARD 0455

DB 184 x 1219 | SOLID CLIC 212 x 1239 | RIGID AC 229 x 1250





SWISS OAK PEARL



SWISS OAK PEARL 0846

DB 184 x 1219 | **SOLID CLIC** 212 x 1239 | **RIGID AC** 229 x 1250



RANCH 0456

DB 184 x 1219 | **SOLID CLIC** 212 x 1239 | **RIGID AC** 229 x 1250



AMADOR 0447

DB 184 x 1219 | **SOLID CLIC** 212 x 1239 | **RIGID AC** 229 x 1250



Kontraststärke des Designs / Design shade variation:  Gering / Light  Mittel / Medium  Hoch / High



RANCH



AMADOR



SWISS OAK PEARL





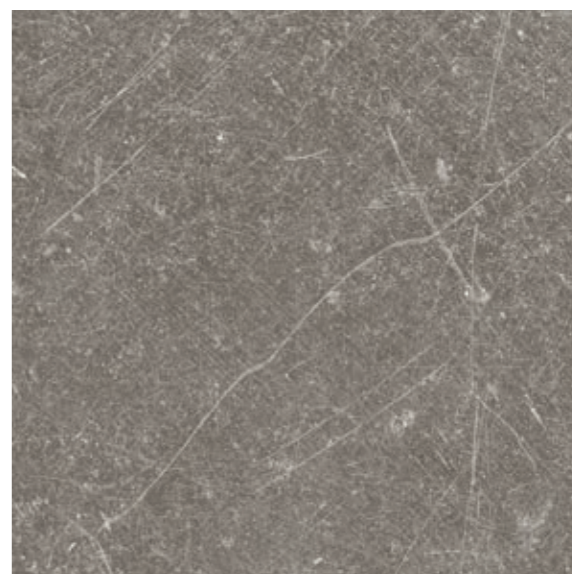
CURTON STONE LIGHT BEIGE 1276  
**DB** 457 X 914 | **SOLID CLIC** 389 x 729  
**RIGID AC** 399 x 730



CURTON STONE LIGHT GREY 1275  
**DB** 457 X 914 | **SOLID CLIC** 389 x 729  
**RIGID AC** 399 x 730



BLOOM UNI TAUPE 0868  
**DB** 610 x 610 | **SOLID CLIC** 389 x 729  
**RIGID AC** 399 x 730



CARMEL 0618  
**DB** 457 X 914 | **SOLID CLIC** 389 x 729  
**RIGID AC** 399 x 730



CURTON STONE LIGHT BEIGE



CARMEL



CURTON STONE LIGHT GREY



BLOOM UNI TAUPE



CARMEL



BLOOM UNI GREY 0869  
DB 610 x 610 | **SOLID CLIC** 389 x 729  
RIGID AC 399 x 730



PARKER STATION 0374  
DB 610 x 610 | **SOLID CLIC** 389 x 729  
RIGID AC 399 x 730



RIVERSIDE 0436  
DB 610 x 610 | **SOLID CLIC** 389 x 729  
RIGID AC 399 x 730



PARKER STATION



BLOOM UNI GREY



PARKER STATION



RIVERSIDE

**Europäischer LVT Hersteller seit 1985**

European LVT manufacturer since 1985



**4 LVT Produktionen > Hersteller**

4 LVT Factories > Manufacturer



**12 Logistik-Hubs > Zentrallager in Deutschland**

12 Logistics Hubs > Stock in Europe



**Eigenes Designstudio > Exklusive Dessins**

Internal Design Center > Exclusive designs

**Gerflor The Reference!**

# Creation 40

Exclusive by Gerflor

3 Verlegesysteme  
3 Produkte  
3 Technologies  
3 Products

## All in 1



### Creation 40

**Designboden zum Verkleben**

- Größte Auswahl an Farben und Formaten
- Ideal für den Neubau

- Ideal for New build
- Largest choice of designs: Mix & Match



**Auf Wunsch kombinierbar mit einer Gerflor Trittschall-Dämmunterlage**  
Think about Gerflor acoustic underlayers



EBENER UNTERGRUND / LEVELLED SURFACE



### Creation 40 Solid Clic

**Designboden mit stabilem Clic-System und eingebautem Wohlfühlfaktor**

- Duo Core 2.0: Perfekte Kombination aus robustem Rigid- und elastischem Komfort-Kern
- Ideal für Renovierungen

- Exclusive Clic - Ideal for renovation
- Acoustic and walking comfort



**Auf Wunsch kombinierbar mit einer Gerflor Trittschall-Dämmunterlage**  
Think about Gerflor acoustic underlayers



KERAMISCHE FLIESEN / CERAMIC



### Creation 40 Rigid Acoustic

- Patentierte RCB-Technologie: Top Performance, 30 % leichter gegenüber Standard-Rigid
- Ideal für den speziellen Einsatz bei besonderen Renovierungsbedingungen
- Integrierter Akustikrücken

- Patented RCB Technology : 30% lighter than standard rigid, still the best performances
- Ideal for Heavy Renovation
- Integrated acoustic backing



KERAMISCHE FLIESEN / CERAMIC

Nutzen Sie / Please use

**QR CODES!**

- Raumplaner
- Musterbestellung
- Interior Designer
- Sample Order

**Class 32**



**DB**  
Creation 40  
(Dry Back - zum Verkleben)



**SOLID CLIC**  
Creation 40  
Solid Clic



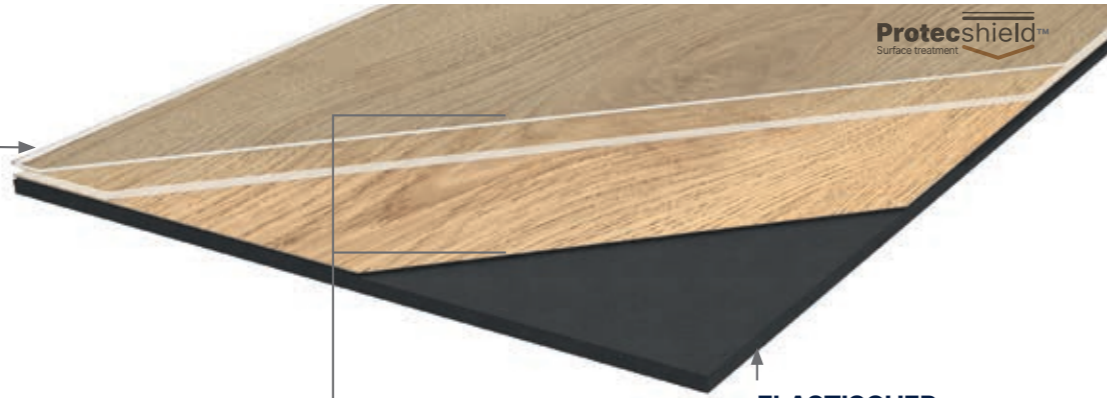
**RIGID AC**  
Creation 40  
Rigid Acoustic



Produktübersicht  
Product overview

# Creation 40

Formate (mm) 184 x 1219 230 x 1500 610 x 610 457 x 914



## PROTECSHIELD™

**VERBESSERTE PERFORMANCE**  
ENHANCED PERFORMANCES



Beständiger gegen Mikro-  
verkratzungen  
Micro scratch resistance



Leichte Reinigung  
Easy maintenance

**ULTRAMATTE OBERFLÄCHE**  
ULTRA MATT SURFACE



Natürlich und hochwertig  
Natural look

## 4D DESIGN

**KRISTALLKLARE NUTZSCHICHT**  
CRYSTAL WEAR LAYER



Besondere Farbbrillanz  
Authentic Look

**HIGH DEFINITION DEKORFILM**  
HIGH DEFINITION PRINTED FILM



Ultrarealistisch  
Ultra realism

**REALISTISCHE OBERFLÄCHENPRÄGUNG**  
STRUCTURED EMOSS



Fühlbare Struktur  
Ultra realistic surface

**GEFASTE KANTEN**  
BEVELLED EDGES



Authentischer Look  
Tiles & Planks effect

## ELASTISCHER KOMFORT-KERN RESILIENT COMFORT CORE



Angenehme Raumakustik  
Acoustic comfort



Komfortables Begehgefühl  
Walking comfort



Gute Verlegeeigenschaften  
Easy installation



Leichter Zuschnitt mit  
Verlegemesser  
Easy cutting



**100 % REACH KONFORM**  
PHTHALATFREI  
100% REACH PHTHALATE FREE



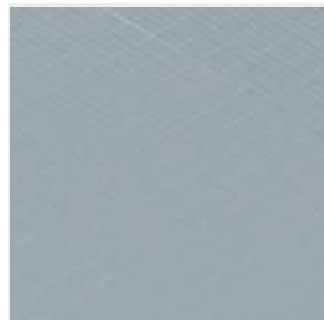
**100 % RECYCELBAR**  
BIS ZU 35 % RECYCLINGANTEIL  
100% RECYCLABLE  
UP TO 35% RECYCLED CONTENT



**NAHEZU EMISSIONSFREI**  
(TVOC < 10 µg/m³ nach 28 Tagen)  
KEINE FORMALDEHYDE  
TVOC EMISSIONS BELOW  
DETECTION LEVEL  
(TVOC < 10µg/m³ after 28 days)  
NO FORMALDEHYDE

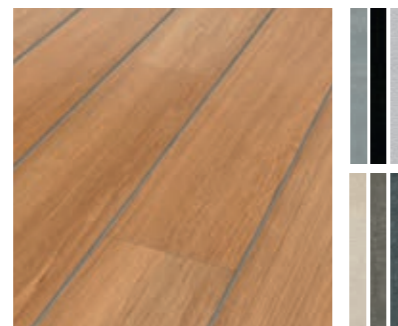
Kombinierbar mit einer  
Gerflor Dämmunterlage  
Can be combined with  
pre-adhesive underlayer

Gerflor Smart Fix 16 dB



Code: 1698 - Format: 1m x 7,5 lm

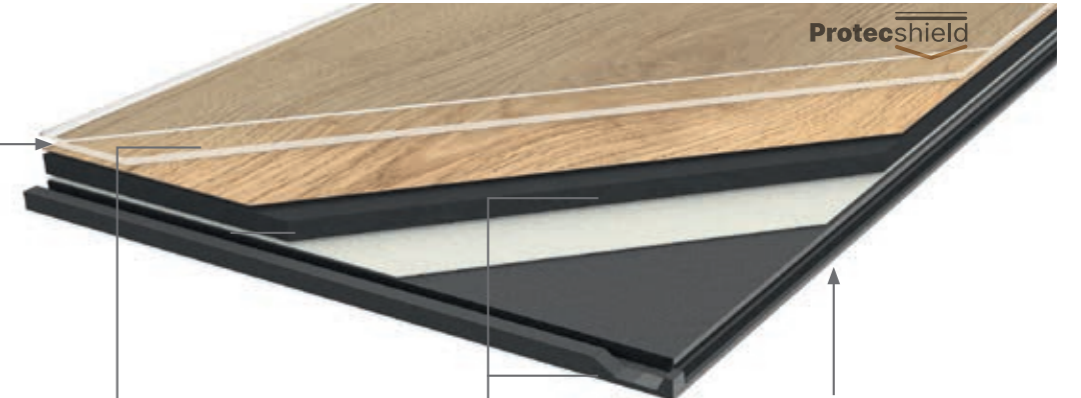
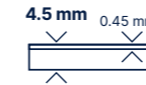
LVT Akzentstreifen  
LVT decorative strips  
Formate (mm) 4 x 914 mm



Code: 3203 + Color code

# Creation 40 Solid Clic

Formate (mm) 212 x 1239 240 x 1461 389 x 729



## PROTECSHIELD™

**VERBESSERTE PERFORMANCE**  
ENHANCED PERFORMANCES



Beständiger gegen Mikro-  
verkratzungen  
Micro scratch resistance



Leichte Reinigung  
Easy maintenance

**ULTRAMATTE OBERFLÄCHE**  
ULTRA MATT SURFACE



Natürlich und hochwertig  
Natural look

## 4D DESIGN

**KRISTALLKLARE NUTZSCHICHT**  
CRYSTAL WEAR LAYER



Besondere Farbbrillanz  
Authentic Look

**HIGH DEFINITION DEKORFILM**  
HIGH DEFINITION PRINTED FILM



Ultrarealistisch  
Ultra realism

**REALISTISCHE OBERFLÄCHENPRÄGUNG**  
STRUCTURED EMOSS



Fühlbare Struktur  
Ultra realistic surface

**GEFASTE KANTEN**  
BEVELLED EDGES



Authentischer Look  
Tiles & Planks effect

## DUOCORE 2.0 TECHNOLOGY

**ELASTISCHER KOMFORT-KERN**  
RESILIENT COMFORT CORE



Angenehme Raumakustik  
Acoustic comfort



Komfortables Begehgefühl  
Walking comfort

**VERSTÄRKTER RIGID-KERN**  
NEW RIGID CORE



Verlegung auf keramischen  
Fliesen 6 mm / 2 mm  
Renovation over ceramic tiles  
6mm/2mm



Beständig gegenüber hohen  
Temperaturschwankungen  
Resistance against high  
temperature variation

**ZUSCHNITT / CUTTING**



Leichter Zuschnitt mit Verlegemesser  
Easy cutting

## EXKLUSIVES CLIC SYSTEM EXCLUSIVE INTERLOCKING SYSTEM

**WINKEL-SYSTEM LÄNGSSEITE**  
ANGULAR ON LONG SIDE



Leise Verlegung  
Quiet installation

**VERTIKAL-SYSTEM KOPFSEITE**  
VERTICAL ON SHORT SIDE



Hohe Belastbarkeit  
Traffic resistance Durability



Schnelle und einfache Verlegung  
Fast & easy to install



Wasserdichte Fugen  
Waterproof Joints



**100 % REACH KONFORM**  
PHTHALATFREI\*  
100% REACH PHTHALATE FREE\*



**100 % RECYCELBAR**  
BIS ZU 55 %  
RECYCLINGANTEIL  
100% RECYCLABLE  
UP TO 55% RECYCLED CONTENT



**NAHEZU EMISSIONSFREI**  
(TVOC < 10 µg/m³ nach 28 Tagen)  
KEINE FORMALDEHYDE  
TVOC EMISSIONS BELOW  
DETECTION LEVEL  
(TVOC < 10µg/m³ after 28 days)  
NO FORMALDEHYDE

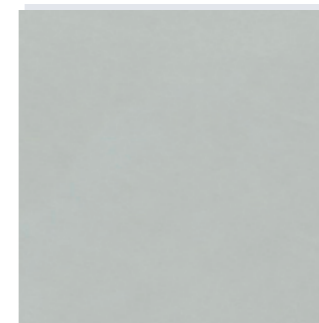
Kombinierbar mit den Gerflor Dämmunterlagen  
To be combined with Gerflor acoustic underlayers

Gerflor Acoustic 15dB



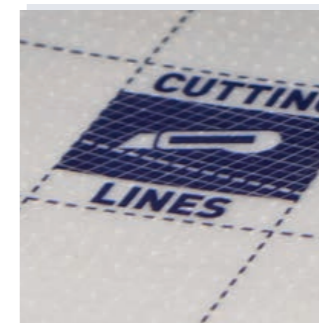
Code: 1798 - Format: 1m x 15 ml

Gerflor Acoustic Plus19dB



Code: 0704 - Format: 0.98 m x 15.3 ml

Gerflor Silence Plus19dB



Code: 5949 - Format: 1.18 m x 8.5 ml

\* Ausgenommen Recyclinganteil  
\* Except recycled content

# Creation 40 Rigid Acoustic

Formate (mm)  229 x 1250  229 x 1492  399 x 730



## PROTECSHIELD™

**VERBESSERTER PERFORMANCE**  
ENHANCED PERFORMANCES



Beständiger gegen Mikro-  
verkratzungen  
Micro scratch resistance



Leichte Reinigung  
Easy maintenance

**ULTRAMATTE OBERFLÄCHE**  
ULTRA MATT SURFACE



Natürlich und hochwertig  
Natural look

## 4D DESIGN

**KRISTALLKLAARE NUTZSCHICHT**  
CRYSTAL WEAR LAYER



Besondere Farbbrillanz  
Authentic Look

**HIGH DEFINITION DEKORFILM**  
HIGH DEFINITION PRINTED FILM



Ultrarealistisch  
Ultra realism

**REALISTISCHE OBERFLÄCHENPRÄGUNG**  
STRUCTURED EMBOSS



Fühlbare Struktur  
Ultra realistic surface

**GEFASTE KANTEN**  
BEVELLED EDGES



Authentischer Look  
Tiles & Planks effect

**RCB-TECHNOLOGY**  
PATENTIERT  
PATENTED

**RIGID COMPOSIT BOARD**



Verlegung auf keramischen  
Fliesen 8 mm / 3 mm  
Renovation over ceramic tiles  
8mm/3mm

**LEICHTE VERLEGUNG**  
EASY INSTALLATION



Leicht zu handhaben  
(7 kg/m<sup>2</sup>) und einfach zu  
verlegen (30 % leichter als  
Standard-Rigid)  
Easy to handle (7kg/m<sup>2</sup>)  
and easy to install (30 %  
lighter than standard rigid  
planks)



Beständig gegenüber hohen  
Temperaturschwankungen  
Resistance against high  
temperature variation

**ZUSCHNITT / CUTTING**



Zuschnitt mit Stichsäge  
Cutting with jigsaw

**INTEGRIERTER AKUSTIKRÜCKEN**  
INTEGRATED ACOUSTIC  
UNDERLAY

**INTEGRIERTER AKUSTIK-KOMFORT**  
ACOUSTIC UNDERLAYER



Trittschallreduzierung 19 dB  
Sound insulation 19dB



Kompensiert fehlerhafte Untergründe  
(Bis zu Unebenheiten von 1 mm)  
Absorbs default of the subfloor  
(up to 1mm unevenness)

**CLIC SYSTEM**  
INTERLOCKING SYSTEM

**ANGLE TO ANGLE WINKEL-SYSTEM**  
ANGLE TO ANGLE LOCKING SYSTEM



Standard Laminat-Verlegesystem  
Standard laminate installation



**100 % REACH KONFORM**  
PHTHALATFREI  
100% REACH PHTHALATE FREE



**100 % RECYCELBAR**  
BIS ZU 35 % RECYCLINGANTEIL  
100% RECYCLABLE  
UP TO 35% RECYCLED CONTENT



**NAHEZU EMISSIONSFREI**  
(TVOC < 10 µg/m<sup>3</sup> nach 28 Tagen)  
KEINE FORMALDEHYDE  
TVOC EMISSIONS BELOW  
DETECTION LEVEL  
(TVOC < 10µg/m<sup>3</sup> after 28 days)  
NO FORMALDEHYDE

## Creation 40

Code	Color Design	Dry Back	Solid Clic	Rigid Acoustic	Sockelleiste Skirting Farblich passend	Übergangsprüfung Coverstrip Farblich passend	Oberflächenprägung Emboss	NCS	LRV
0447	Amador	184 x 1219	212 x 1239	229 x 1250	S004	S004	SAW EFFECT <sup>(1)</sup>	5005-Y50R	25.1
0347	Ballerina	184 x 1219	212 x 1239	229 x 1250	S008	S008	NATURAL	4040-Y20R	28.4
0869	Bloom Uni Grey	610 x 610	389 x 729	399 x 730	S071	S071	HAMMERED	5005-B20G	23.2
0868	Bloom Uni Taupe	610 x 610	389 x 729	399 x 730	S072	S072	HAMMERED	4502-Y	28.5
0871	Bostonian Oak	184 x 1219	212 x 1239	229 x 1250	S016	S016	NATURAL	5020-Y20R	26.4
0853	Bostonian Oak Beige	184 x 1219	212 x 1239	229 x 1250	S017	S017	NATURAL	4005-Y20R	36.7
0851	Bostonian Oak Honey	184 x 1219	212 x 1239	229 x 1250	S019	S019	NATURAL	4020-Y20R	29.8
0618	Carmel	457 x 914	389 x 729	399 x 730	S020	S020	HAMMERED	6005-Y50R	19.2
0850	Cedar Brown	230 x 1500	240 x 1461	229 x 1492	S024	S024	NATURAL	5020-Y20R	21.3
0849	Cedar Pure	230 x 1500	240 x 1461	229 x 1492	S025	S025	NATURAL	3010-Y30R	39.8
1276	Curton Stone Light Beige	457 x 914	389 x 729	399 x 730	S184	S184	STONE <sup>(2)</sup>	2010-Y40R	48.9
1275	Curton Stone Light Grey	457 x 914	389 x 729	399 x 730	S185	S185	STONE <sup>(2)</sup>	3005-Y20R	45.9
0441	Honey Oak	184 x 1219	212 x 1239	229 x 1250	S033	S033	NATURAL	4020-Y20R	27.7
0455	Long Board	184 x 1219	212 x 1239	229 x 1250	S034	S034	BRUSHED	4010-Y30R	24.8
0448	Malua Bay	184 x 1219	212 x 1239	229 x 1250	S035	S035	BRUSHED	2502-Y	47.1
0461	Michigan	184 x 1219	212 x 1239	229 x 1250	S038	S038	BRUSHED	6020-Y30R	13.5
0374	Parker Station	610 x 610	389 x 729	399 x 730	S047	S047	HAMMERED	8000-N	12.6
0503	Quartet	184 x 1219	212 x 1239	229 x 1250	S056	S056	NATURAL	5020-Y20R	19.4
0859	Quartet Fauve	184 x 1219	212 x 1239	229 x 1250	S057	S057	NATURAL	4030-Y20R	23.9
0870	Quartet Honey	184 x 1219	212 x 1239	229 x 1250	S058	S058	NATURAL	3040-Y20R	28.2
0456	Ranch	184 x 1219	212 x 1239	229 x 1250	S053	S053	BRUSHED	5005-Y50R	23.5
0436	Riverside	610 x 610	389 x 729	399 x 730	S032	S032	HAMMERED	6502-Y	16.7
0445	Rustic Oak	184 x 1219	212 x 1239	229 x 1250	S062	S062	NATURAL	4030-Y20R	20.4
1286	Salento Beige	184 x 1219	212 x 1239	229 x 1250	S186	S186	NATURAL	2010-Y40R	37.0
1287	Salento Light Grey	184 x 1219	212 x 1239	229 x 1250	S187	S187	NATURAL	2005-Y40R	46.6
0848	Swiss Oak Beige	184 x 1219	212 x 1239	229 x 1250	S011	S011	NATURAL	3010-Y30R	40.1
0796	Swiss Oak Golden	184 x 1219	212 x 1239	229 x 1250	S015	S015	NATURAL	4030-Y20R	25.8
0846	Swiss Oak Pearl	184 x 1219	212 x 1239	229 x 1250	S014	S014	NATURAL	3502-Y	36.1
0504	Twist	184 x 1219	212 x 1239	229 x 1250	S039	S039	NATURAL	3010-Y30R	38.9
0584	White Lime	184 x 1219	212 x 1239	229 x 1250	S074	S074	SAW EFFECT <sup>(1)</sup>	4005-Y20R	36.0

<sup>(1)</sup> Rigid Acoustic Oberfläche "Brushed" <sup>(2)</sup> Rigid Acoustic Oberfläche "Hammered"  
<sup>(1)</sup> Brushed emboss in Rigid Acoustic / <sup>(2)</sup> Hammered emboss in Rigid Acoustic

## PACKAGING

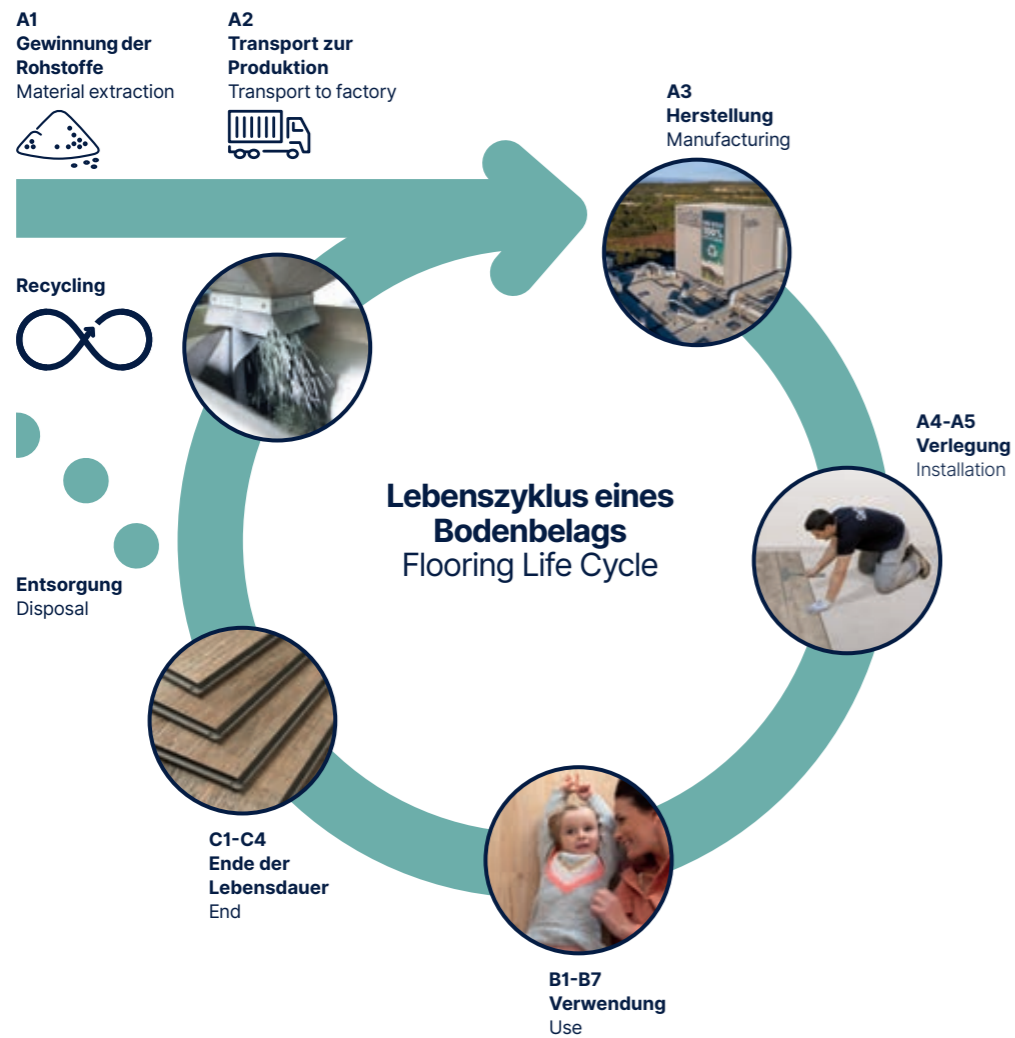
Format (mm)	m <sup>2</sup> /box	m <sup>2</sup> /pallet	Format (mm)	m <sup>2</sup> /box	m <sup>2</sup> /pallet	Format (mm)	m <sup>2</sup> /box	m <sup>2</sup> /pallet
Creation 40 Trend			Creation 40 Solid Clic			Creation 40 Rigid Acoustic		
457 x 914	4.60	230	212 x 1239	2.10	113.40	229 x 1250	2	96.00
610 x 610	4.83	202.86	240 x 1461	2.45	117.60	229 x 1492	2.39	114.72
184 x 1219	4.71	263.76	389 x 729	1.98	106.92	399 x 730	2.04	114.24
230 x 1500	4.49	255.93						

# Unsere Verpflichtung für eine nachhaltige Zukunft

Our Commitments for a Sustainable future

Mit dem Ziel einer optimalen Ökobilanz werden alle Produkte von Gerflor im Kontext einer systematischen Lebenszyklusanalyse (LCA) entwickelt

All Gerflor product ranges are developed according to a life cycle analysis model



Die Ökobilanzen der Gerflor Produkte werden von unabhängigen Laboren überprüft und in Umwelt-Produktdeklarationen (EPDs) transparent ausgewiesen.

Third-party verified life cycle analysis of our products can be found in their Environmental Product Declaration (EPD)

# Creation, eine Referenz in puncto Nachhaltigkeit

Creation, the reference in sustainability



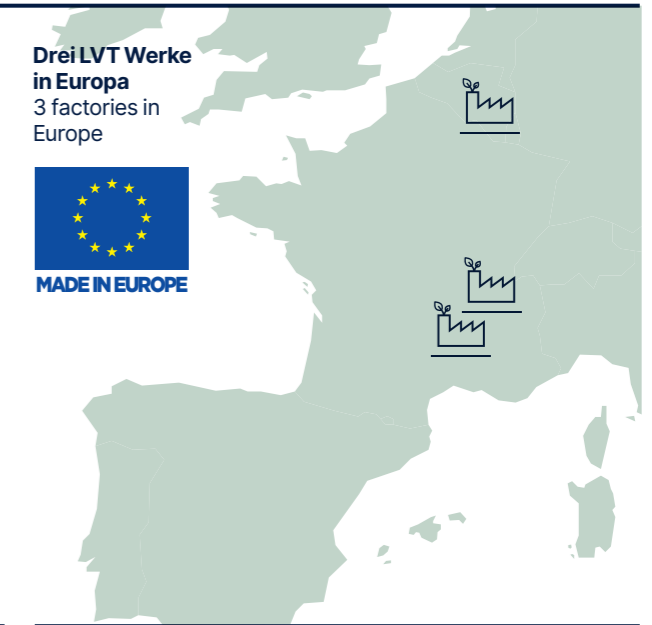
## Reduzierter CO<sub>2</sub>-Fußabdruck

- Produktionsstandorte in Europa
- Hohe Standards ISO 14001 (Umwelt) und ISO 50001 (Energie)
- Einsatz erneuerbarer Energien

## Carbon footprint

- Manufacturing Footprint in Europe
- ISO14001 & 50001 certifications
- Renewable energy

Drei LVT Werke in Europa  
3 factories in Europe



## Kreislaufwirtschaft

- 100 % recycelbare Produkte
- Produkte bestehen bereits zu einem hohen Anteil aus Recyclingmaterial
- Eigene Recyclingcenter
- Verlegesysteme ohne Klebstoff
- Verpackungen aus 100 % Recyclingpapier

## Circularity

- 100% recyclable products
- High % of recycled content
- Adhesive Free solutions
- Packaging using 100% recycled cardboard



## Gesundheit und Sicherheit

- 100 % REACH konform
- Phthalatfrei\*
- Formaldehydfrei
- Beste Raumluftqualität: TVOC < 10 µg/m<sup>3</sup> (ISO 16000-6)

## Health and safety

- 100% Reach compliant
- Phthalate free\*
- Formaldehyde Free
- Indoor Air Quality: TVOC < 10 µg/m<sup>3</sup> after 28 days

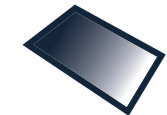
\* Ausgenommen Recyclinganteil  
\* Except recycled content



**we care / we act**

## 4D Design

Authentische Fliesen und Planken  
Authentic tiles & planks



**Ultramatte Oberfläche**  
Ultra Matt Surface



**Kristallklare Nutzschicht**  
Crystal Wear Layer



**Gefaste Kanten**  
Bevelled Edges



**High Definition Dekorfilm**  
High Definition Printed Film



Creation

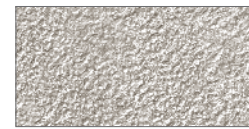


Creation

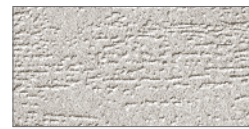
Standard LVT

## Exklusive Oberflächen

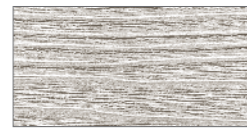
Abgestimmt auf das jeweilige Dekor  
Exclusive embossed Enhanced designs!



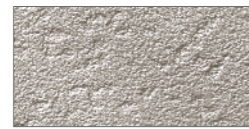
Stone



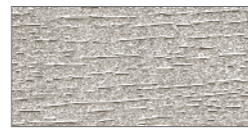
Saw effect



Brushed



Hammered



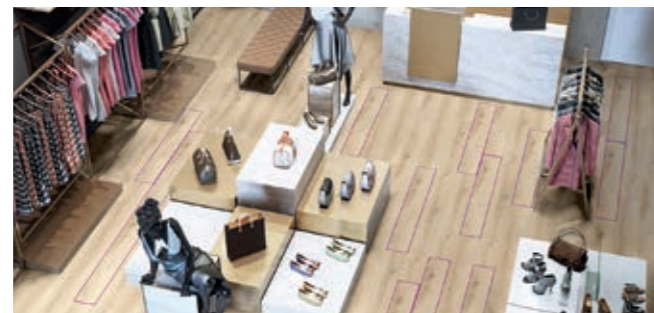
Natural

## XL Dekorfilme

Weniger Wiederholungen, mehr natürliche Schönheit\*  
XL Desing Films - Less repetition, more realism!



Creation



Standard LVT

\*z.B. Gerflor Solid Clic (212 x 1239 mm): Auf über 20 qm keine Wiederholung einer exakt gleichen Planke.

## Mehr als nur Bodenbelag...

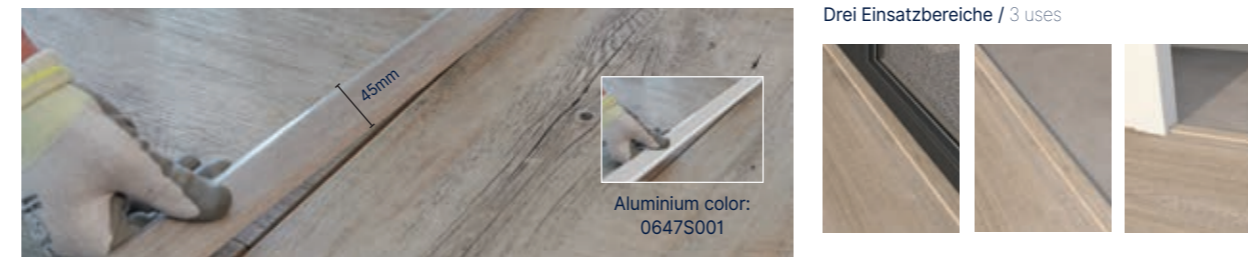
More than a floor...

### Sockelleisten / Design skirting



Vinyl Skirting: 6086 + Color code / MDF Skirting: 5947 + Color code

### Übergangprofil / Design coverstrip



Code: 0647 + Color code - Format: 45 mm x 0.9 m  
Verfügbare Designs auf [gerflor.de](http://gerflor.de) / Available colors on [gerflor.com](http://gerflor.com)

### Sauberlauf / Entrance Mat

Quickmat: selbstklebende Fliesen (Aufbauhöhe 12 mm) / Quickmat Tiles: Preadhesived planks (12mm thick)



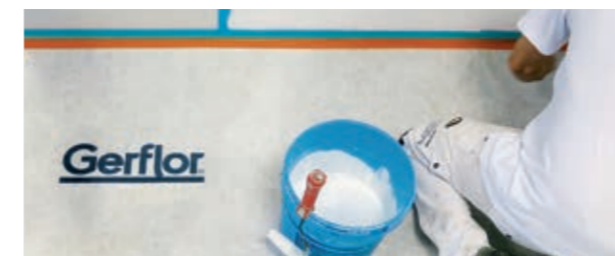
Quickmat code 1725 / Profile - profiles 1726 / Winkel - angles 1727 - angepasst an Produkte mit 4 - 6 mm Aufbauhöhe / adapted to 4 to 6mm thick products

### Werkzeuge / Tool



Anti-Prell Hammer / Anti bounce mallet: 5951

### Bodenschutz / Floor protection



Code: 058X

## Neue Oberflächenvergrüung

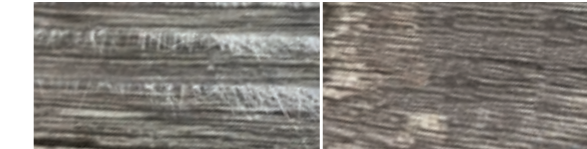
New surface treatment



### Verbesserte Performance Enhanced durability

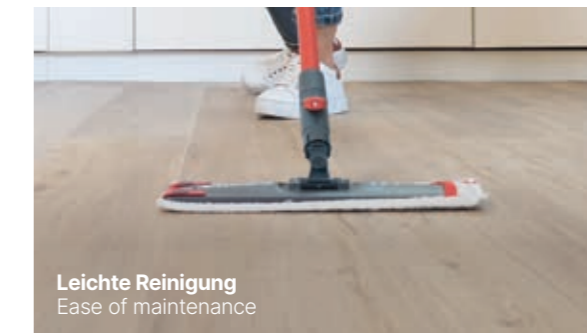


Mikroskopische Ansicht (5-fach vergrößert) - Microscopic view (x5)

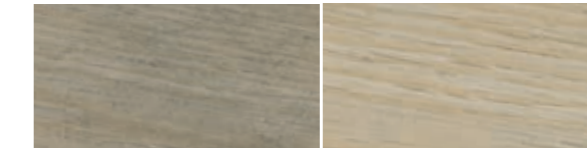


Standard LVT  
Standard varnish

Creation



Anschmutzung nach Reinigung  
Fouling after cleaning



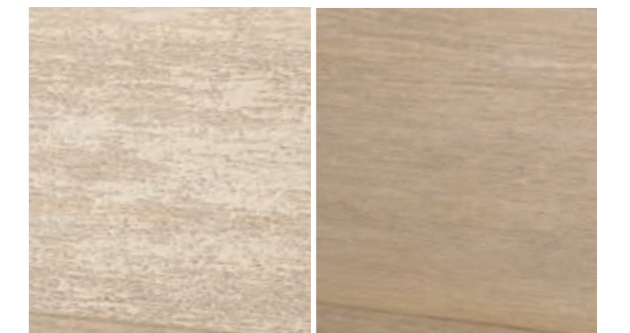
Standard LVT  
Standard varnish

Creation

### Unveränderte ultramatte Optik Unchanged visual aspect



Glanzmessung (60° Test)  
Gloss level (60° test)



Standard LVT  
Standard varnish

Creation 2019 / Creation 2022  
unveränderte Optik  
Unchanged visual aspect

Reinigungs- und Pflegeanleitung auf [gerflor.de](http://gerflor.de)  
Maintenance guidelines available on [gerflor.com](http://gerflor.com)

**Creation** für jede Anforderung  
der passende LVT Designboden  
Creation: the most comprehensive LVT range

**Gerflor  
The Reference!**

FABRIK MIX JUTE



Ganz gleich, welcher Einsatzort und  
welches Projekt, ob Renovierung oder  
Neubau: Die Lösung ist immer Creation.

Whatever the traffic, whatever your  
project - renovation or new build -  
your solution is in the Creation Collection!

**4**

**Kollektionen**  
Collections

**5**

**Verlegesysteme**  
Installation Systems

**500**

**Möglichkeiten**  
Options



**Creation 70**

Klassifizierung 34  
European Class 34



- Creation 70 (Dry Back)
- Creation 70 Clic
- Creation 70 Looselay
- Creation 70 Connect

**New**



**Creation 55**

Klassifizierung 33  
European Class 33



- Creation 55 (Dry Back)
- Creation 55 Solid Clic
- Creation 55 Rigid Acoustic
- Creation 55 Looselay
- Creation 55 Looselay Acoustic

**New**



**Creation 40**

Klassifizierung 32  
European Class 32



- Creation 40 (Dry Back)
- Creation 40 Solid Clic
- Creation 40 Rigid Acoustic

**New**



**Creation 30**

Klassifizierung 31  
European Class 31



- Creation 30 (Dry Back)
- Creation 30 Solid Clic

Dry Back - zum Verkleben





Creation 40	Creation 40 Solid Clic	Creation 40 Rigid Acoustic
Trend		

DESCRIPTION / BESCHREIBUNG / BESCHRIJVING / DESCRIPCIÓN / DESCRIZIONE												
Total Thickness / Épaisseur totale / Gesamtdicke / Totale dikte / Espesor total / Espessura total / Spessore totale	EN ISO 24346	mm	2.00			4.50			5.70			
	ASTM F386-02	inch	0.08			0.18			0.22			
Thickness of the wearlayer / Épaisseur couche d'usure / Dicke der Nuttschicht / Dikte van de slijtlaag / Espesor capa de uso / Espessura camada de desgaste / Spessore strato di usura	EN ISO 24340	mm	0.40			0.45			0.40			
	ASTM F410-02	inch	0.016			0.018			0.016			
Weight / Poids / Flächengewicht / Gewicht / Peso / Peso / Peso	EN ISO 23997	g/m <sup>2</sup>	3 180			7118			7 000			
Size / Format / Afmetingen / Dimensiones / Dimensões / Dimensioe	ISO 24342	mm	457 x 914	610 x 610	184 x 1219	230 x 1500	212 x 1239	240 x 1461	389 x 729	229 x 1250	229 x 1492	399 x 730
	ASTM F 536	inch	18" x 36"	24" x 24"	7.25" x 48"	9" x 59"	8.3" x 48.8"	9.4" x 57.5"	15.3" x 28.7"	9" x 49"	9" x 59"	16" x 29"
Number of planks or tiles per box / Sqm per box - Nombre de lames ou dalles par boîte / m <sup>2</sup> par boîte - Planken-/Fliesenanzahl pro Karton/m <sup>2</sup> pro Karton - Aantal tegels/planken per verpakking/aantal m <sup>2</sup> per verpakking - Numero doghe/piastre e m <sup>2</sup> per scatola - Cantidad de losetas / Caja / Quantidade dosmosaicos / Caixa & m <sup>2</sup>	-		11 / 4.6 m <sup>2</sup>	13 / 4.83 m <sup>2</sup>	21 / 4.71 m <sup>2</sup>	13 / 4.49 m <sup>2</sup>	8 / 2.10 m <sup>2</sup>	7 / 2.45 m <sup>2</sup>	7 / 1.98 m <sup>2</sup>	7 / 2 m <sup>2</sup>	7 / 2.39 m <sup>2</sup>	7 / 2.04 m <sup>2</sup>

CLASSIFICATION / CLASSIFICATION / KLASSIFIKATION / CLASSIFICATIE / CLASIFICACIONES / CLASSIFICAÇÕES / CLASSIFICAZIONI											
Norm/Product Specification / Produktnorm / Norme / Spécification produit / Technische eigenschappen / Normas / Normas / Norma prodotto	-	-	EN ISO 10582			EN ISO 10582			EN ISO 10582		
	ASTM F 1700-04	-	Class III Type B			Class III Type B			Class III Type B		
European Classification / Classement européen / Europäische Klassifizierung / Europese classificatie / Classificaci3n europea / Classificaci3o Europeia / Resistenza europea	EN ISO 10874	class	23 - 32 - 41			23 - 32 - 41			23 - 32 - 41		
Fire Rating / Classement Feu / Brandverhalten / Brand classificatie / Fuego / Fogo / Reazione al fuoco	EN 13 501-1	class	Bfl-s1			Bfl-s1			Bfl-s1		
Static Electrical Propensity / Potentiel de charge / Begehaufadung / Elektrische eigenschappen / Comportamiento electrostático / Comportamento electrostático / Resistenza elettrica	EN 1815	kV	< 2			< 2			< 2		
Slip Resistance Wet / Glissance humide / Rutschhemmung / Anti-slip / Deslizamiento húmedo / Escorregamento húmido / Scivolosità umida <sup>1)</sup>	DIN 51130 / BGR 181	class	R10			R10			R10		

PERFORMANCES / TECHNISCHE EIGENSCHAFTEN / TESTRESULTAAT / PERFORMANCE / CUALIDADES TÉCNICAS / CARATTERISTICHE TECNICHE											
Wear Resistance / Résistance à l'usure / Verschleißverhalten / Slijtvestheid / Abrasi3n / Abrasi3o / Resistenza all'abrasione	EN 660.2	mm <sup>3</sup>	< 2.0			< 2.0			< 2.0		
Wear Group / Groupe d'abrasion / Verschleißgruppe / Groep slijtvestheid / Grupo de abrasi3n / Grupo de abrasi3o / Gruppo di abrasione	QB 30	group	T			T			T		
Type Binder content / Teneur en agent liant / Bindemittelgehalt / Contenido en ligante / Conteúdo em ligante en agent	ISO 10582	group	I			I			I		
Dimensional stability (norm) / Stabilité dimensionnelle (norme) / Maßstabilität (Norm) / Maatvestheid (norm) / Estabilidad Dimensional (Exigencia) / Estabilidade dimensional (normalizaç3o) / Stabilità dimensionale (requisito normativo)	EN ISO 23999	%	≤ 0.25			≤ 0.15			≤ 0.15		
Dimensional stability (average measured value) / Stabilité dimensionnelle (valeur moyenne mesurée) / Maßstabilität (Durchschnittswert) / Maatvestheid (gemeten gemiddelde waarde) / Estabilidad Dimensional (Valor medido) / Estabilidade Dimensional (Valor medio) / Stabilità dimensionale (rilevata)	-	%	≤ 0.10			- 0.05			≤ 0.10		
Residual Indentation / Poinçonnement statique rémanent / Resteindruck / Indrukbelasting / Punzonamento / Punçamento / Impronta	EN ISO 24343-1	mm	≤ 0.10			≤ 0.10			≤ 0.10		
Impact sound insulation / Isolation acoustique bruits de chocs / Trittschallverbesserungsmaß / Geluidsisolatie / Acústica / Isolamento acústico	EN ISO 717-2	dB	4			4			19		
Room Impact / Sonorité à la marche / Raumschall / Loopgeluid / Rumore al calpestio / Sonoridad en la pisada / Sonoridade ao andar	NF S 31074	dB	77			79			80		
Castor chair test / Essai de la chaise à roulettes / Stuhlrolleneignung, TYP W / Rolweerstand bureaustoelen / Determinaci3n del efecto de una silla con ruedas / Resistencia a cadeiras de rodas / Resistenza al passaggio di sed	ISO 4918	-	OK			OK			OK		
Thermal Conductivity / Conductivité thermique / Wärmeleitfähigkeit / Thermische weerstand / Conductividad térmica / Contutividade térmica / Resistenza termica / Värmeledningsmotstånd / Varmemotstånd	EN ISO 10456	W/(m.K)	0.25			0.25			0.25		
Colour Fastness / Solidité lumière / Lichtechtheit / Lichtechtheid / Resistenza a la luz / Estabilidade das cores / Solidità alla luce	EN ISO 105 - B02	degree	≥ 6			≥ 6			≥ 6		
Surface Treatment / Traitement de surface / Oberflächenvergütung / Oppervaktebehandling / Tratamiento de superficie / Tratamento de superficie / Trattamento di superficie	-	-	ProtecShield™			ProtecShield™			ProtecShield™		
Chemical Products Resistance / Résistance aux produits chimiques / Verhalten gegenüber Chemikalien <sup>2)</sup> / Chemiche bestendigheid / Resistenza a los productos quimicos / Resistência aos produtos quimicos / Resistenza ai prodotti chimici	EN ISO 26987	-	Excellent			Excellent			Excellent		

ENVIRONMENT/INDOOR AIR QUALITY / CALITE DE L'AIR INTERIEUR / UMWELT/RAUMLUFTQUALITÄT / AMBIENTE/QUALIDADE DO AR INTERIORENVIRONNEMENT/ MEDIO AMBIENTE/ CALIDAD INTERIOR DEL AIRE INTERIOR / MEIOAMBIENTE/QUALIDADE DO AR INTERIOR											
TVOC after 28 days / TVOC après 28 jours / TVOC (28 Tage) / TVOC (28 dagen) / TVOC (28 dias) / TVOC (28 dias) / TVOC (28 giorni) / TVOC (28 dagar) / TVOC (28 dager)	ISO 16000-6	micrograms /m <sup>3</sup>	< 10			< 10			< 10		
Certification / Zeugnis / Certificado / Certificaç3o	-	-	Floorscore®			Floorscore®			-		

CE MARKING / MARQUAGE CE / CE KENNZEICHNUNG / EG_CONFORMITEITSMERK / MARCA DE CONFORMIDAD CE / MARCA DE CONFORMIDADE CE / MARCATURA CE DI CONFORMITA											
CE	EN 14041	-	   								

[1] Ramp test with oil / Schiefe Ebene  
 [2] Beständig gegenüber nicht färbenden alkoholhaltigen Handdesinfektionsmitteln, Haushaltschemikalien und verdünnten Säuren und Laugen bei kurzzeitiger Einwirkung.

**IMPORTANT:** The information contained in this document is valid from 01/05/2022 and is subject to change at any time without notice. In the context of constantly changing technology, our customers are responsible, prior to any use, for checking with us that this document is the version in force.

## we care / we act Our Commitments for a Sustainable future

 <p><b>CARBON FOOTPRINT*</b> -20 % kg CO<sub>2</sub> equivalent/m<sup>2</sup> between 2020 and 2025</p>	 <p><b>BIOSOURCED CONTENT**</b> 10 % by 2025</p>	 <p><b>RECYCLED CONTENT</b> 30 % by 2025</p>	 <p><b>ADHESIVE FREE***</b> 35 % by 2025</p>	 <p><b>ANNUAL VOLUME RECYCLED</b> 60 000 t by 2025</p>
--	---	---	---	---



\* Scopes 1 and 2 defined in the GHG protocol \*\* % of activity with biosourced materials \*\*\* % of activity - adhesive free solution